



# ВИКТОРИНА

ЖЕЛЕЗНОДОРОЖНАЯ ОТРАСЛЬ

**КОМАНДА ОАО «РЖД»**

Абдулинская дистанция электроснабжения



Тип вопроса	I степень сложности	II степень сложности	III степень сложности	IV степень сложности
Тема вопроса №1 Безопасность	100 баллов	200 баллов	300 баллов	400 баллов
Тема вопроса №2 Особенности	100 баллов	200 баллов	300 баллов	400 баллов
Тема вопроса №3 Профессии	100 баллов	200 баллов	300 баллов	400 баллов
Тема вопроса №4 Инфраструктура	100 баллов	200 баллов	300 баллов	400 баллов

**Кто подает сигналы при  
встрече и пропуске  
поездов, а также при  
производстве  
маневровых работ?**



# Сигналист



Возврат к таблице вопросов  



# Кто должен обеспечивать бесперебойную работу железнодорожного транспорта?



# Все работники компании ОАО «РЖД»!



Возврат к таблице вопросов  

**Какой элемент одежды  
является обязательным?  
при нахождении на  
железнодорожном  
пути?**



# Сигнальный жилет



Возврат к таблице вопросов  





**Выходит ли сигналист  
в плохую погоду на  
железнодорожный  
путь?**



# Сигналист выходит на смену несмотря на любые погодные условия!

Возврат к таблице вопросов  



**Кто следит за четким  
выполнением графика  
движения поездов на  
железнодорожном  
транспорте?**



# Диспетчер



Возврат к таблице вопросов 



# Что такое график движения поездов?



# Это графическое отображение движения поездов на масштабной сетке (в минутах → и километрах ↑)

Возврат к таблице вопросов 



# Какие бывают поезда?



# Пассажирские, грузовые (товарные), почтовые, медицинские, спецпоезда (военные)

Возврат к таблице вопросов  





# КТО ВХОДИТ В СОСТАВ ЛОКОМОТИВНОЙ бригады?



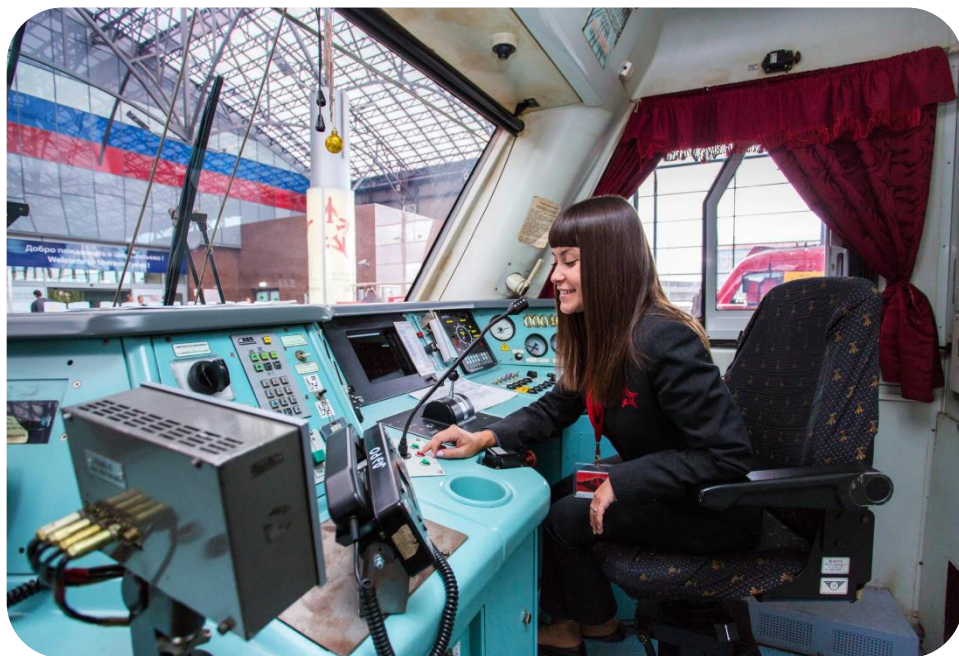
# Машинист локомотива, помощник машиниста локомотива



Возврат к таблице вопросов 



# Назовите профессию



# Машинист электропоезда

Возврат к таблице вопросов  



# Назовите профессию



# Проводник пассажирского вагона

Возврат к таблице вопросов  



# Назовите профессию



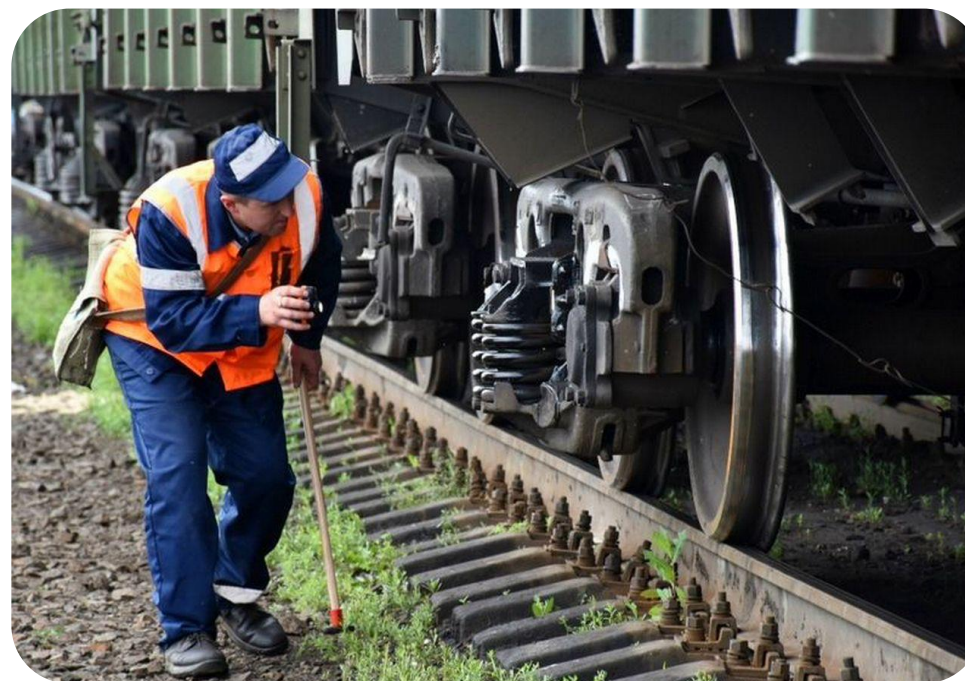
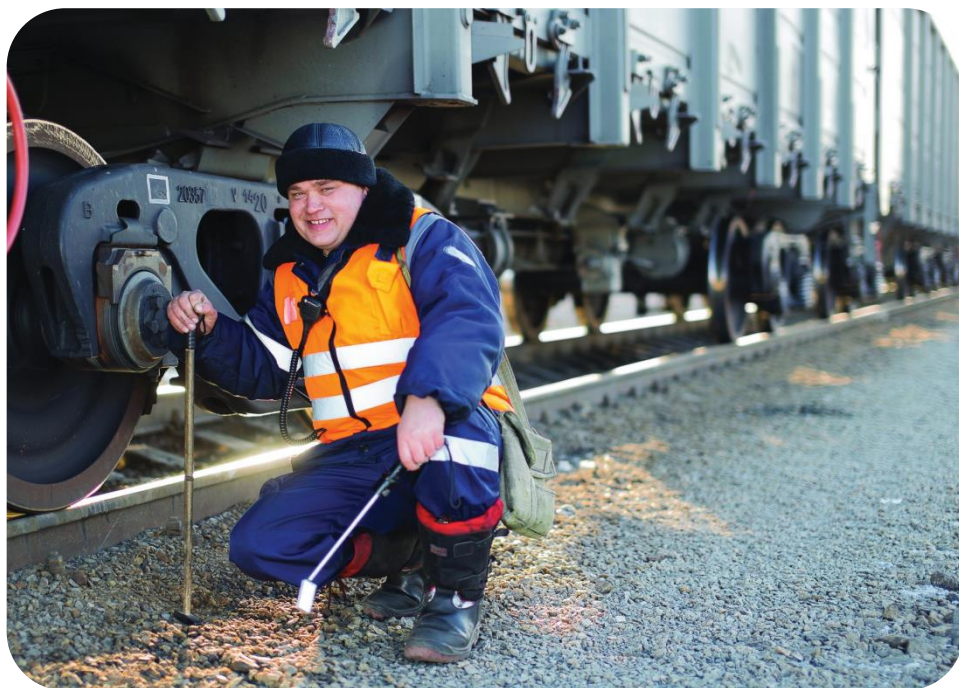
# Дежурный по переезду

Возврат к таблице вопросов  





# Назовите профессию

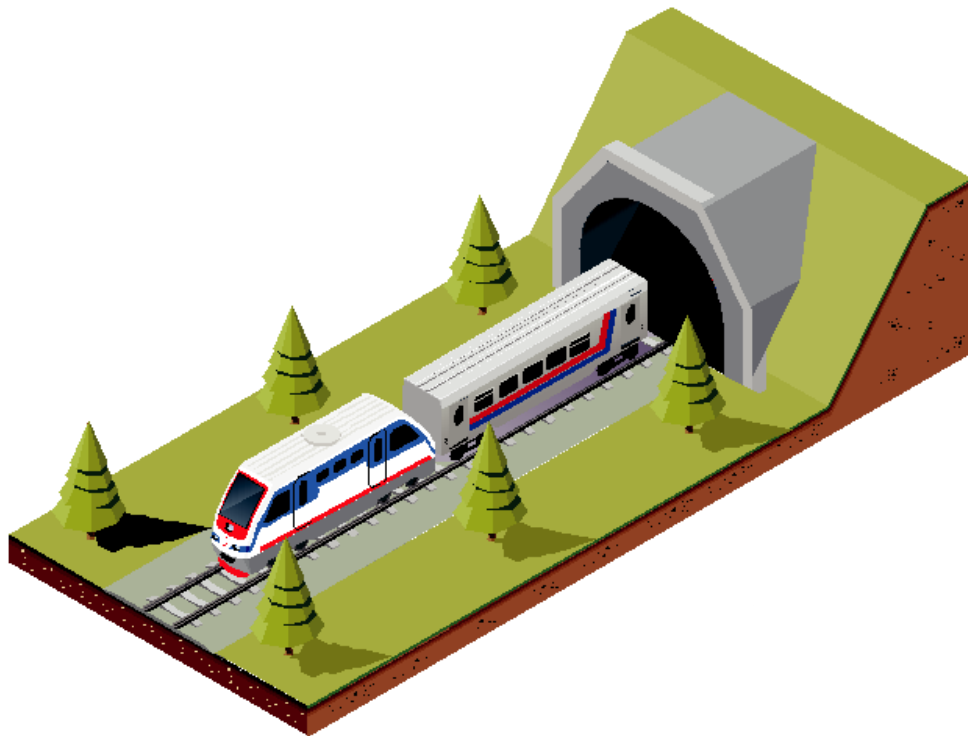


# Осмотрщик-ремонтник вагонов

Возврат к таблице вопросов  



# Что здесь изображено?



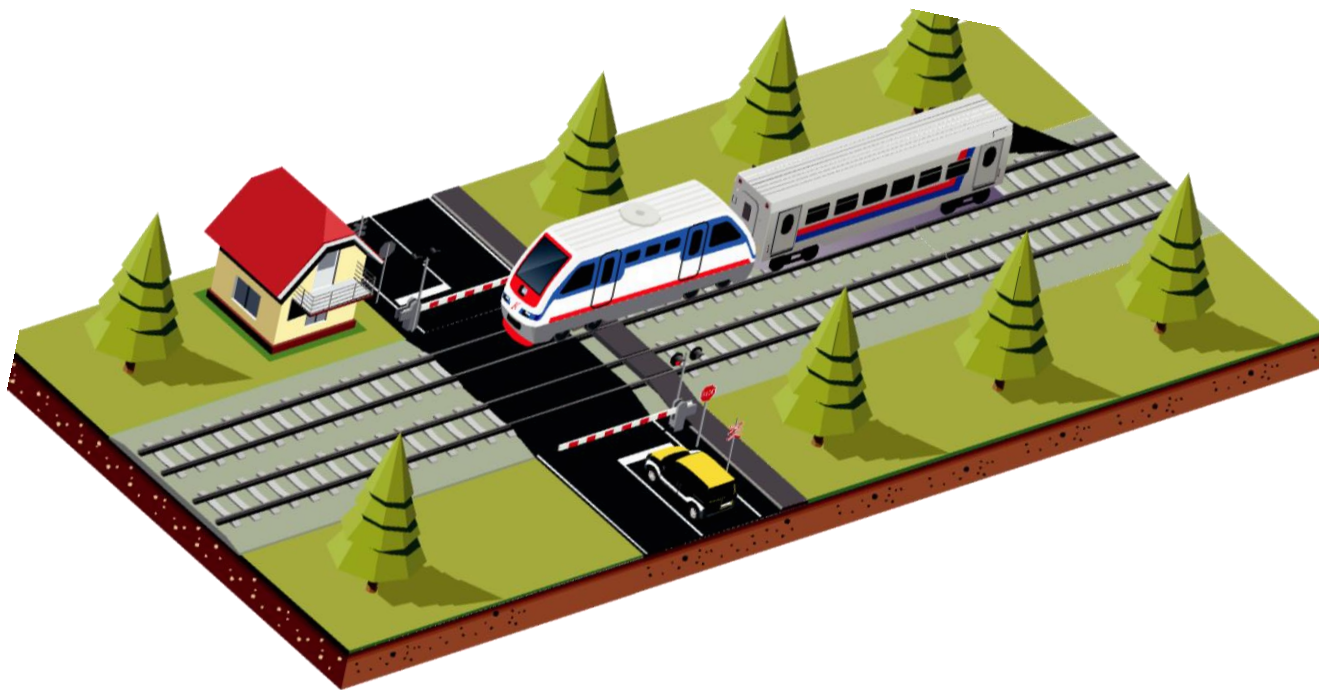
Возврат к таблице вопросов ↗ 

# Железнодорожный тоннель

Возврат к таблице вопросов  



# Что здесь изображено?



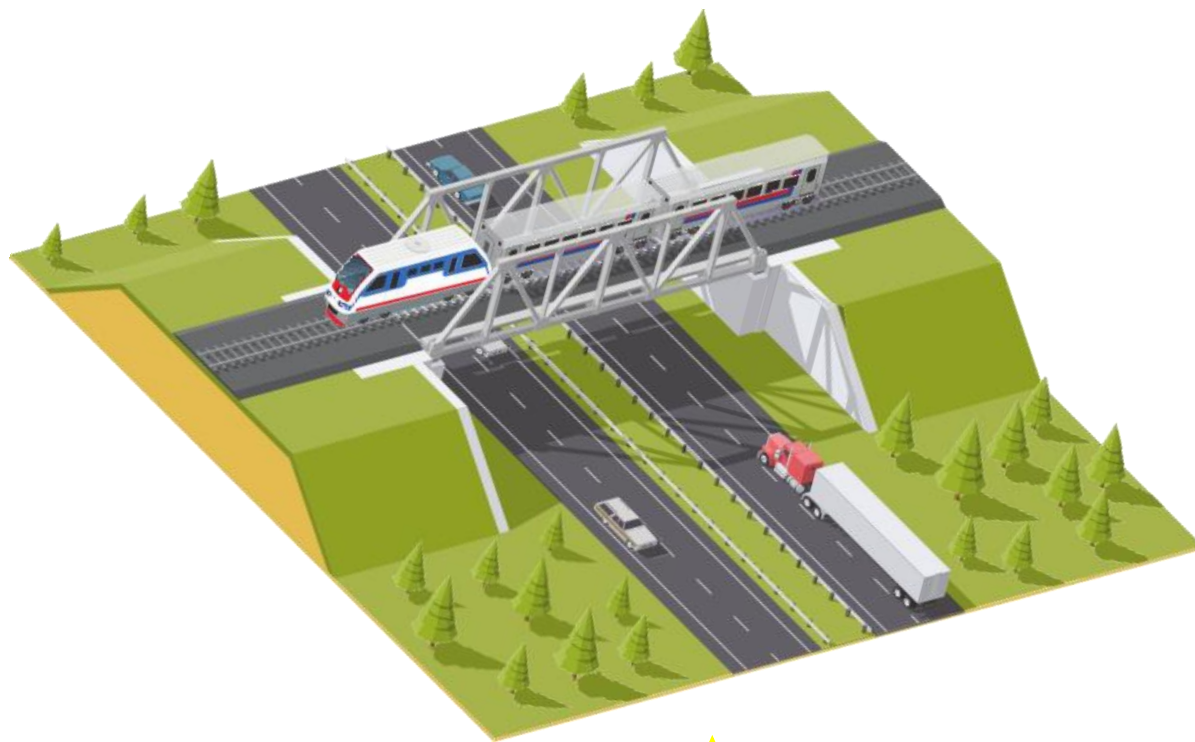
Возврат к таблице вопросов  

# Железнодорожный переезд

Возврат к таблице вопросов  



# Что здесь изображено?



Возврат к таблице вопросов  

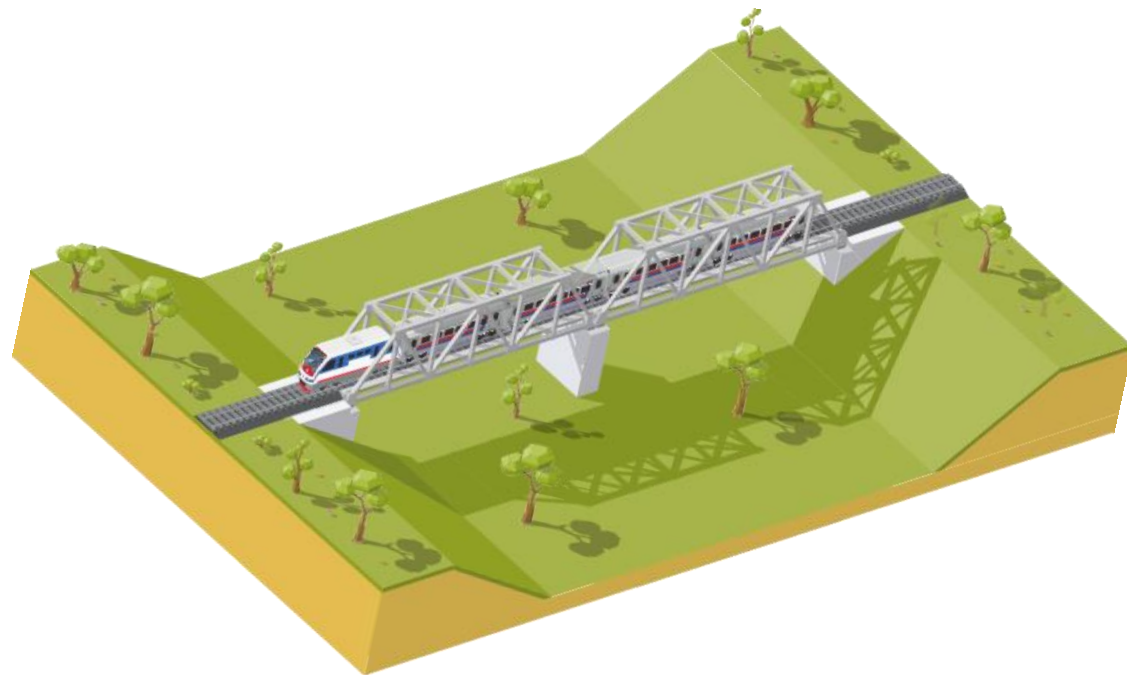
# Путепровод (железнодорожный) – применяют в местах пересечения железных и автомобильных дорог

Возврат к таблице вопросов  





# Что здесь изображено?



Возврат к таблице вопросов  

**Виадук – это высокие мосты** (от 100 метров и более), используемые при пересечении горных ущелий, глубоких долин и оврагов

Возврат к таблице вопросов  



# ПОЗДРАВЛЯЕМ!

